

# MANIFESTACIONES DEL CAMBIO CLIMÁTICO Y SU CONTRIBUCIÓN AL RIESGO URBANO



## INCENDIOS - OLAS DE CALOR

**2019** cerró la década con temperaturas cálidas extremas en **24 países de las Américas**.

Las olas de calor podrían aumentar entre **5 y 10** veces.

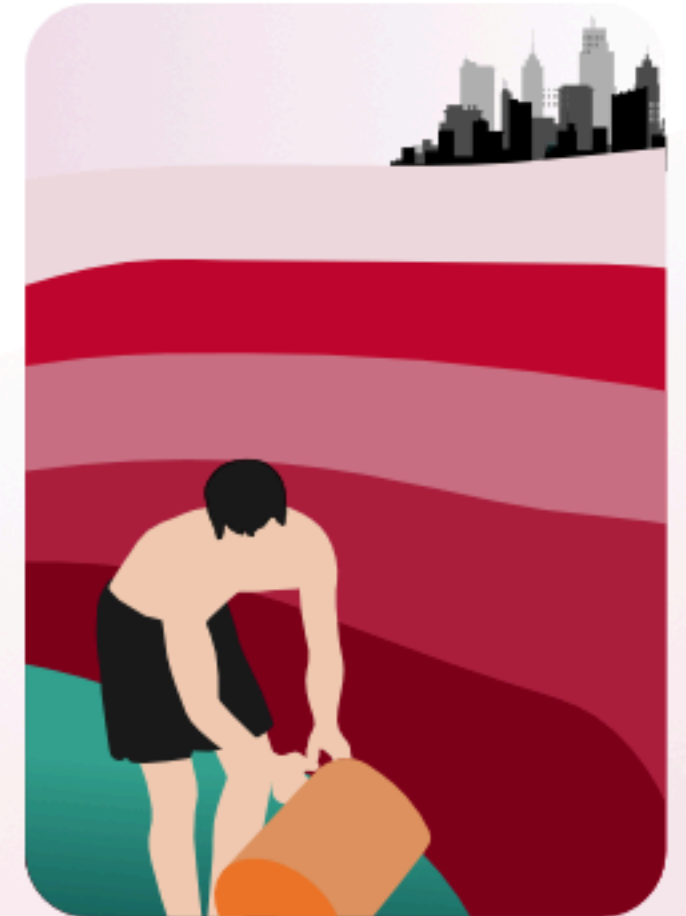
## SEQUÍAS Y ESTRÉS HÍDRICO

A **2030** se espera que:

El suelo urbano global expuesto a inundaciones aumente en **2.7** veces.

El suelo urbano expuesto a la sequía se duplique.

El **70%** de la población caribeña sea altamente vulnerable frente al aumento del nivel del mar.



## MAYOR RECURRENCIA DE EPIDEMIAS Y PANDEMIAS

El **30%** de las enfermedades emergentes conocidas se debe al cambio en el uso del suelo.

Dengue, Zika, fiebre amarilla o paludismo representan el **60%** de las enfermedades epidémicas en América Latina y el Caribe.



## RIESGO DE INUNDACIONES

**33%** del capital hídrico mundial está en América Latina y el Caribe.

**14%** de la población urbana no cuenta con fuentes confiables de agua potable.

**40%** de la población mundial tendrá déficit de agua para el **2030**.

## CRECIMIENTO URBANO ACELERADO

El número de migrantes climáticos internos podría llegar a más de **143 millones** en el mundo para **2050** (peor escenario).

Entre **2009** y **2019**, se registraron más de **3.8 million** de desplazados internos por conflictos en la región.

**39%** del total de personas desplazadas en América Latina y el Caribe desde **2008** fue por inundaciones.

**25%** del total de personas desplazadas en América Latina y el Caribe desde **2008** fue por tormentas.

