



UNDRR
НҮБ-ын Гамшгийн эрсдэлийг
бууруулах газар(UNDRR)-аас
сургуулийн орчинд зохион байгуулах
аюулгүй байдлын сургалтын багш
нарт зориулсан гарын авлага
(бага ангийн сурагчдад чиглэгдсэн)



UNDRR

UN Office for Disaster Risk Reduction



SEDAI FRAMEWORK

FOR DISASTER RISK REDUCTION 2015-2030

With the support of



Ministry of
the Interior and Safety



Incheon
Metropolitan City

ЭРСДЭЛИЙН ХҮЧИН ЗҮЙЛС



Дасгал ажил 1 : Зураг болон үг (тайлбар)-ыг холбоод, тэр нь байгалийн хүчин зүйлс үү, хүмүүсээс үүдэлтэй хүчийн зүйлс үү гэдгийг хэлээрэй

Зураг болон үг (тайлбар)-ыг холбоод, тэр нь байгалийн хүчин зүйлс үү, хүмүүсээс үүдэлтэй хүчийн зүйлс үү гэдгийг хэлээрэй.



Цунами

Ерэннэгдээс дөрөв тангын гүн дэх галт уулын дэлбэрэлтийн үр дүнд үүссэн асар том дасгалтгай хэлнэ. Далайн эсгийг нэмрэн хүчлүүрэн амьдрах байгаа газрыг сүйтгэн хамгаалах чухал.

Халдварт өвчин

Халдварт өвчингүй өвчин нь маш нуралтгаар олон хүнд тархдаг.

Хар салхи

Онцгой нөхцөл байдалд үүсдэг халуун орны далайн хүчтэй шуурга юм.



Газар хөдлөлт

Далайн гадаргуу болон тэнгэрийг бүрдүүлдэг газрын дэлбэрлийн идэвхлэнээс болон газар чичирч, хөдлөх явдал юм.

Ган

Удаан хугацааны туршид босоо ороолуйн үр дүнд усны галт дугааралд орж үзэсвэрийг хэлнэ. Мөн хүний бүрэлтэн үндэсээс болон ган үүсч болно. Жишээ нь, газрын урсгалын дээд хэсэгт далан баривал галын дээд хэсэгт амьдрах байгаа газрын хүчлүүс ганд өлгөн болногүй.

Өвчин дамжуулагч организм

Хүн, газар тархалт, амьдрах газрын үндэсээс үүсдэг организм.



Үер

Тод мөргөлтүс эрэгт даван бусад газар руу салын эрсдэлт хэлнэ.

Зүд

Цас гэнэт нь хамгаалаар орж хамгаалах хэлнэ.

Технологийн эрсдэлт хүчин зүйлс

Техник технологийн өндөр хөгжил, үйлдвэрлэлтээс үүдэлтэй аюулт хэлнэ. Жишээ нь, урсгалын дэлбэрэлт өссөн, хамгийн хуртай болж болон хамгийн идэвхлэлийн тархалт галт юм.



Хөрсний нуралт

Их хамгаалах шороо хэсэгт хөрс гэнэт доош урсах үзэсвэрийг хэлнэ.



Галт уулын дэлбэрэлт

Удаан далайн гадаргууд гурван үед даван болон галт уулын үндэс үзэсвэрийг хэлнэ.

Ойн түймэр

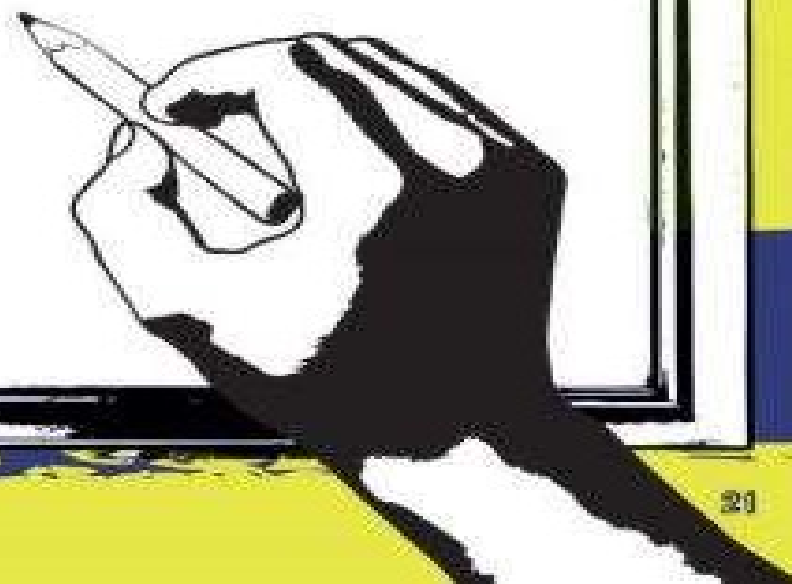
Ор болон үндэц гарсан галт хамгаалах гэрч, гурдлаагаар түймэр болон далаагүй хэлнэ.



Дасгал ажил 2 : Бидний эргэн тойрон дахь эрсдэлт хүчин зүйлсийг олоорой

연습문제 2

Бидний эргэн тойронд ямар эрсдэлийн хүчин зүйлүүд гамшгийн хэмжээнд очдог вэ?



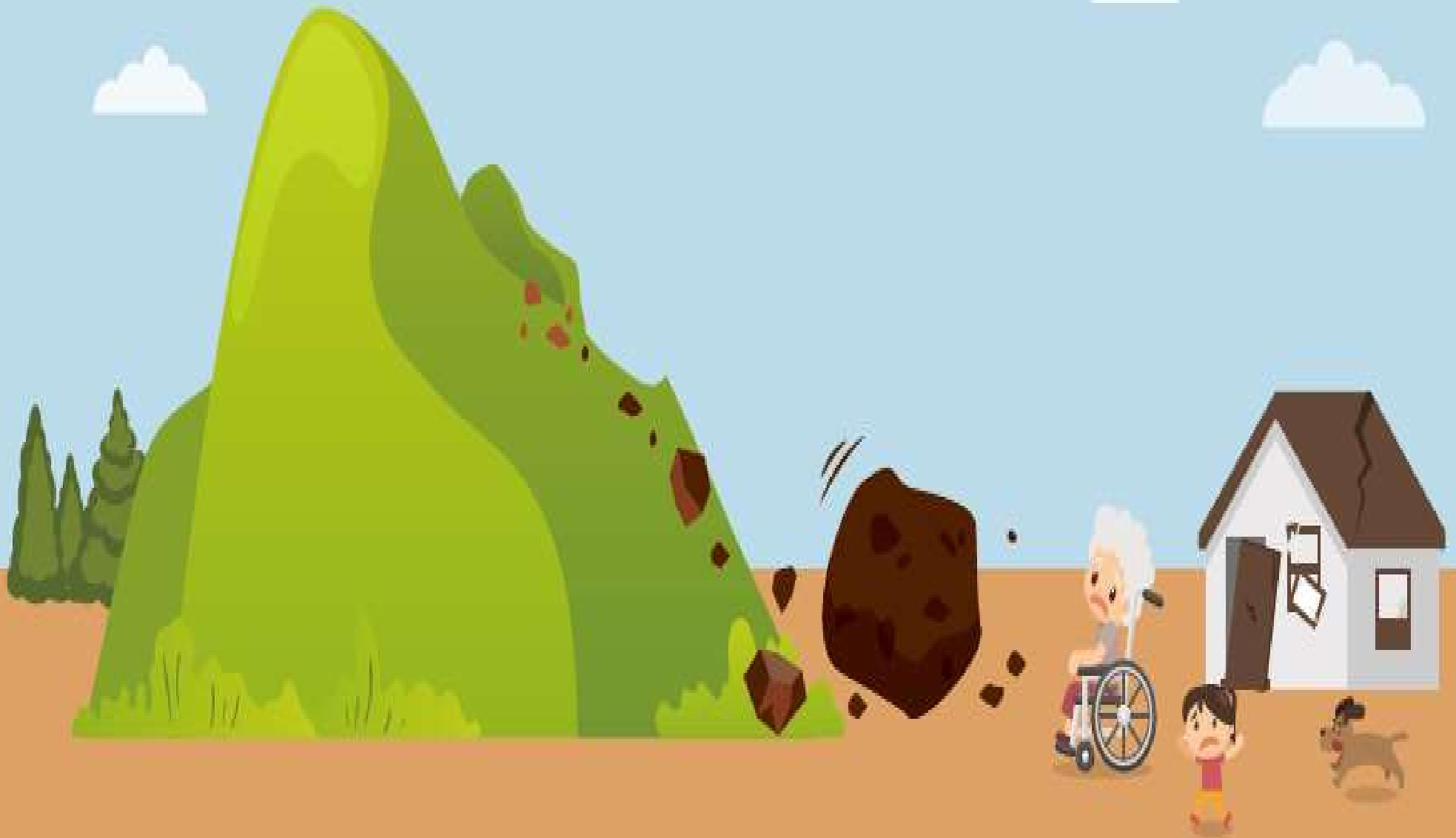
Эмзэг байдал



Дасгал ажил 3 : Эрсдэлд илүү өртөж болох хүнийг олох

Үерийн аюултайг сануулсан яаралтай мессэж авсан гэж бодъё. Бидний эргэн тойронд хэн хамгийн ихээр аюултай байдалд байна вэ? Үерийн аюулд өртөж болох хүмүүсийг хамгаалахын тулд юу хийж болох вэ?

Гамшиг



Эрсдэлийн хүчин зүйлс болон гамшгийн ялгаа



Дасгал ажил 4 : Эрсдэлийн хүчин зүйлс болон гамшгийн ялгаа

- 
1. Бороо их орсноос болж манай тосгоны голын үсний түвшин нэмэгдэж байна. эрсдэлийн хүчин зүйл
 2. Шувууны ханиад дэгдэж 30,000 тахиаг устгалд оруулав. гамшиг
 3. 40 хэмээс дээш аагим халуун болсноос ганцаараа амьдардаг 100 гаруй өндөр настан түргэн тусламжийн тасагт хүргэгдлээ гамшиг
 4. Номхон далайд байдаг нэгэн хүнгүй арлыг цунами нөмөрлөө. Эрсдэлийн хүчин зүйл
 5. Гангвондугийн уулын бэл дэх тосгонд их хэмжээний цас орлоо. Эрсдэлийн хүчин зүйл
 6. Гёнжү хотод газар хөдлөлт болж байшин нурснаар оршин суугчид түр орогнох байранд амьдарч байна. гамшиг
 7. Цас их орсноос болж Чүнчон руу явдаг хурдны замыг хаав. Эрсдэлийн хүчин зүйл

Нөхөн сэргээгдэх чадвар

Урьдчилан сэргийлэх



Нөхөн сэргээгдэх чадвар

Бэлэн байдал

바위가
떨어지고 있어!
위험해! 어서 피세요!

Нөхөн сэргээгдэх чадвар

Бууруулах



A large, light gray watermark of the United Nations logo is centered in the background. It features a world map within a grid, surrounded by a laurel wreath. A solid blue horizontal line is positioned at the top of the page, and a shorter blue horizontal line is located in the upper left corner.

Tilly Smith бичлэг



**Her name is Tilly Smith
She learned how to detect
tsunamis, just before going
on holiday**

Тилли Смес нь бүхий л зүйлд сониуч, сэргэлэн 10 настай энгийн нэгэн англи охин билээ.

2004 оны 12 сарын 26-нд Номхон далайг бүхэлд нь нөмөрсөн цунамигаас болж Тайланд, Индонези зэрэг Азийн орнуудад 270,000 хүн амиа алдсан билээ.

Цунами болох үед Тилли охин гэр бүлийхэнтэйгээ хамт Тайландын Пүкет хотод амарч байжээ.

Пүкет хотын ихэнх газрууд цунамигаас их хохирол амссан ч Тиллигийн байсан далайн эрэг дээр Тилли яаралтай арга хэмжээ авсны ачаар 100 гаруй хүний амийг аварч чаджээ.

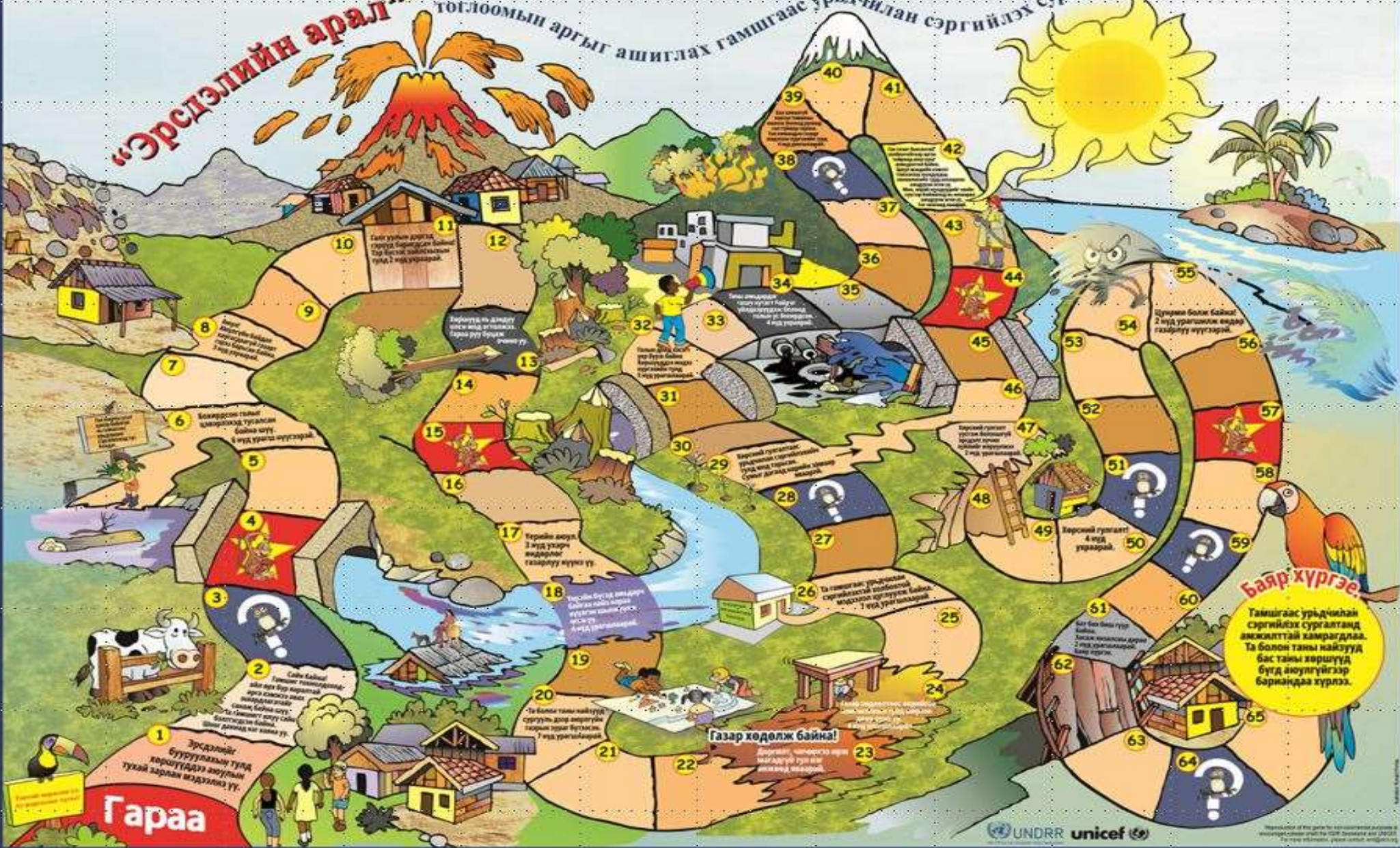
Ийм гэнэтийн аюул тулгарахад гэр бол болон эргэн тойрны хүмүүсийн амийг аварч чадсан нь 2 долоо хоногийн өмнө сургууль дээрээ газарзүйн хичээд дээр цунами ирж буй дохио болон авах арга хэмжээний чухлыг багш нь зааж өгсөн байсны ач билээ.



Эрсдэлийн арал тоглоом (Riskland game)

“Эрдэлийн арал”

Тоглоомын аргыг ашиглах гамшгаас урьдчилан сэргийлэх сургалт




Гараа

Баяр хүргэе.
Гамшгаас урьдчилан сэргийлэх сургалтад амжилттай хамрагдлаа. Та болон таны найзууд бас таны хөршүүд бүгд аюулгүйгээр баригандаа хүрлээ.

Газар хөдөлж байна!




- Тоглогчийн тоо** 4 хүн нэг баг болж тогловол тохиромжтой.
- Тоглоомын хугацаа** Үргэлжлэх хугацаа 30мин дотор.
- Тоглох арга**
1. Морио сонгоод дараа нь дарааллаа тогтоогоорой.
 2. Бүх морьдыг гараан дээр байрлуулна.
 3. Шоог ээлжлэн хаяж, буусан нүдний хэмжээгээр урагш нүүнэ.
 4. Зааварчилгаа бичигдсэн нүдэнд таарвал бичсэн зааврыг чангаар уншиж, зааврыг биелүүлнэ.
- Жишээ нь : “Оршин сүүгчид мод их хэмжээгээр тайрсан. Гараа руу буцаж очино уу.
- ➔ Шоог хаясан сурагч гараа руу морио буцаана.

5. Асуултын нүдэнд очвол дараагийн хүн нь -ийг эргүүлээд картанд байгаа асуултыг чанга дуугаар асууна. Хэрвээ асуултанд зөв хариулж чадвал шоо дахиж нэг удаа шидэх эрхтэй болж, харин асуултанд хариулж чадахгүй бол дараагийн хүн тоглоомыг үргэлжлүүлнэ. Хэрэглэсэн картаа хамгийн доор нь оруулна.

Жишээ нь : Асуулт: Уулыг мод ихтэй байлгах нь яагаад чухал вэ?

Зөв хариулт : Байгалийг хамгаалж, хөрсний элэгдэлт, нуралтаас хамгаална, мөн гол горхийг хамгаалахын тулд.

6. Гэнэтийн нүд таарвал шоог шидсэн хүн -ийг эргүүлээд карт дээрх зааварчилгааг чанга дуугаар уншиж, гүйцэтгэнэ.

Жишээ нь : Сургуулийн номын сангаас гамшгаас сэргийлэх материал хайж байгаад гол горхио хоггүй цэвэрхэн байлгах нь үер үсны аюулаас урьдчилан сэргийлэх нэг арга гэдгийг мэдсэн. 5 нүд урагшилна үү.

7. Бариа (65дугаар нүд)-нд хамгийн түрүүнд яг оновчтойгоор очсон хүн ялагч болно.

Жишээ нь : 62 дахь нүдэнд байх үедээ шоо хаяхад 5 буусан бол урагш 3 нүд нүүж барианд очсоны дараа үлдсэн тооны хэмжээгээрээ буюу 2 нүд үхарч нүүнэ гэсэн үг.

<Лавлагаа>

Riskland game картын агуулгын ТОЙМ материал

Уулын намгархаг байдлыг хэвээр нь
хадгалахын шалтгаан нь юу вэ?

Байгаль хамгаалах, хөрсний гулгалт,
элэгдлээс урьдчилан сэргийлэх, булаг
шанд, гол мөрнийг хамгаалахын тулд

Гол мөрөнтэй яагаад хэт ойр амьдарч
болохгүй вэ?

Учир нь голын усны түвшин нэмэгдэх нь
үерлэх шалтгаан болдог.

Газар хөдлөлт нь байгалийн хүчин зүйл үү
эсвэл хүнээс үүдэлтэй хүчин зүйл үү?

Хүний хувьд хохирол амсаж болох ч энэ нь
байгалийн хүчин зүйл юм.

Ууланд шүдэнзээр тоглох нь яагаад аюултай вэ?

Учир нь ой хээрийн түймэр гарч болзошгүй.
Түймэр даамжирсаар ой мод, бэлчээрийг
устгаж, унтраахад нэлээд хэцүү байдаг.

Гол мөрөнд хог хаявал юу болох вэ?

Голын урсац хаагдсанаас голын усны түвшин нэмэгдэж, гэнэт үерлэх аюултай. Мөн бохирдсон голын ус ууснаар өвдөхөд хүргэнэ

Газар хөдлөхөд яагаад зарим байшин нурж,
зарим байшин аюулгүй байдаг вэ?

Муу барих юмуу, чанаргүй материалаар
барих юмуу эсвэл стандартын дагуу
баригдаагүйн улмаас юм.

Гамшиг тохиолдоход зайлшгүй
шаардлагатай 3-аас доошгүй зүйлийг
нэрлээрэй.

Цэвэршүүлсэн ус, гар чийдэн, зай, хувцас,
лаазалсан хоол, анхны тусламжийн
хэрэгсэл гэх мэт

Гамшигтай холбоотойгоор эмзэг байдлын
улмаас амьдрахад аюултай нэг газрыг
нэрлээрэй.

Мөн шалтгаан нь юу вэ?

Голын эрэг орчим нь үерийн эрсдэл өндөр,
уулын бэл нь галт уулын дэлбэрэлтийн
эрсдэл өндөр, модгүй дов толгод нь
хөрсний гулгалтын эрсдэл өндөртэй

Цунами гэж юу вэ?

Газар хөдлөлт эсвэл далайн доорх галт уулын дэлбэрэлтийн улмаас далай тэнгисийн усны асар том давалгаа үүсэхийг хэлнэ.

Ой хээрийн түймэр гарах хоёр шалтгааныг
нэрлэнэ үү.

Аянга цахих, унтраагаагүй тамхины иш,
ургамал тайрах, хөдөө аж ахуйн техник
ашиглах

Гамшгийн эрсдэлтэй байдлыг богино хугацаанд хүмүүст мэдэгдэж, бэлтгэл болон бэлэн байдлыг хангах системийг юу гэж нэрлэдэг вэ?

Эрт анхааруулах систем

Орчны эрсдэлийн хүчин зүйлүүдийг
тооцоолж, тэдгээрийн дотроос аль хүчин
зүйлсүүд нь аюултай болохыг харуулсан
газрын зургийн нэр юу вэ?

Эрсдэлийн газрын зураг



Баярлалаа

**UNDRR for Northeast Asia (ONEA) &
Global Education and Training Institute (GETI)**

4F Songdo G-Tower,
175 Art Center-daero,
24-4 Songdo-dong, Yeonsu-gu, Incheon
Republic of Korea



UN Office for Disaster Risk Reduction



With the support of



Ministry of
the Interior and Safety



Incheon
Metropolitan City